



Today's waste Tomorrow's Energy

Company Profile

info@abcoksa.com
www.abcoksa.com

STATEMENTS COMMENTS

TABLE OF



Introduction	03
Workflow	04
Services Overview	05
Hazard waste management	06
Chemical cleaning services	07
Bio-Remediation Services	08
Waste water treatment plant design	09
Cleaning tanks and sludge pits	10
Abco Facility Techniques	11
Ultrasonic Waste water/Algae Treatment	12
Intelligent Water Monitoring system	12
Product of Sound Pressure Level analyzer	13
Waste water /Sewage treatment	14
Landscape construction services	16
Abco Petroleum Services	19
Remote Pipeline Inspection Technology	20
5R's	27
Sustainability	28
Abco Facility	29
Certifications	33
Our Success Partners	36
Our Agents & Partners	27
Contact Details	38



Introduction

ABCO Environmental Services leads the industry in Saudi Arabia, serving Ras Tanurah and Abqaiq with tailored environmental solutions for over 20 years. Specializing in innovative waste management and recycling, we meet diverse industrial needs with precision and efficiency.

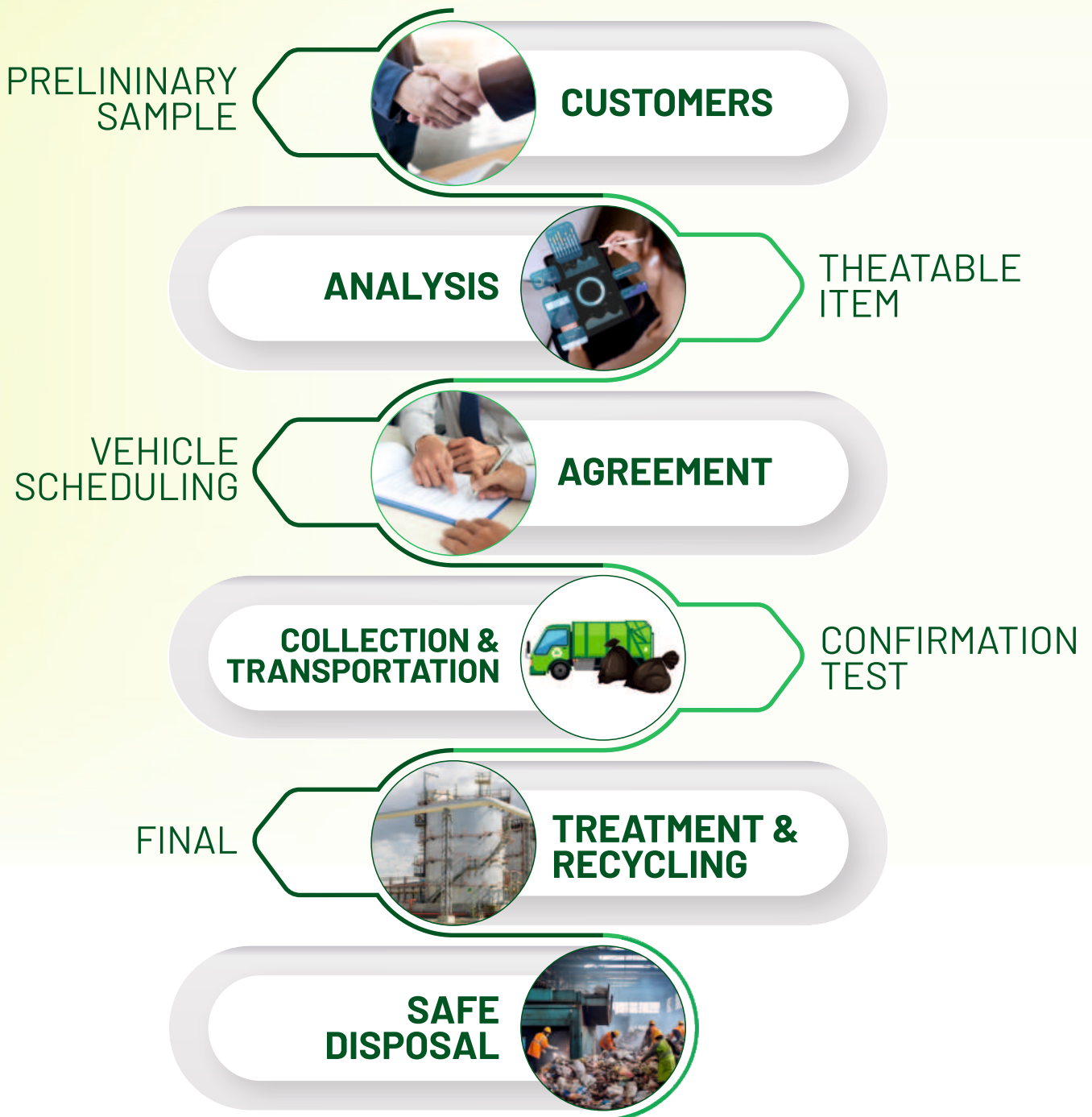
Vision

Our vision is to lead in environmental stewardship, setting benchmarks for excellence in waste management and recycling. We aim to integrate sustainable practices into every business operation, fostering a healthier environment and stronger communities. By continuously advancing our capabilities, we strive to be the partner of choice for businesses seeking sustainable solutions globally.

Mission

Our mission is to pioneer sustainable environmental solutions, delivering innovative waste management services that exceed client expectations while minimizing environmental impact. Through proactive measures and advanced technologies, we enhance operational efficiency and promote a cleaner, greener future for all.

Workflow for Treatment Contracting





Our Services Overview

We are approved by all concerned governmental sectors such as MWAN & NCEC

Hazard waste management

Chemical cleaning services

- Chemical storage
 - Fire suppression tanks
 - Linen Wash Tanks
 - Food storage tanks
 - Marine Fuel tanks
-

Bio-Remediation Services

Waste water treatment plant design & construction Services

Landscape construction services

Products

- Ultrasonic Waste water/Algae Treatment devices
 - Intelligent Water Monitoring system
-

Waste Management Services

Our waste management services encompass a comprehensive range of solutions designed to meet diverse industrial and commercial needs across Saudi Arabia:





Chemical Cleaning Services

Our chemical cleaning services are tailored to address specific industrial cleaning needs with precision and effectiveness. We specialize in a variety of treatments designed to enhance operational efficiency and maintain equipment integrity. Our comprehensive approach includes:

CORROSION CONTROL:

Utilizing advanced chemical formulations to prevent and mitigate corrosion, prolonging the lifespan of equipment and infrastructure.

SURFACE DISINFECTION:

Thorough cleaning and disinfection of industrial surfaces to maintain hygiene standards and prevent contamination.

1

2

3

4

SCALE REMOVAL:

Effective removal of scale deposits from surfaces using specialized chemicals, ensuring optimal performance and efficiency.

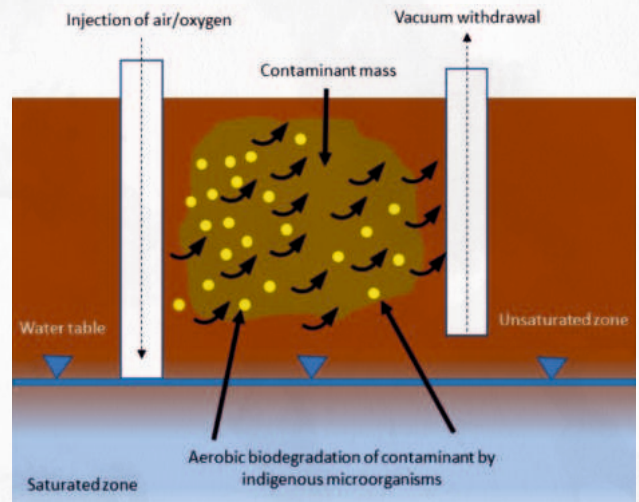
EQUIPMENT DEGREASING:

Removing grease, oil, and other contaminants from equipment surfaces to improve operational safety and reliability.



Bio-Remediation for contaminated Soil (Soilex Technology)

Our innovative solutions for remediating soil and sludge pits are pivotal in ensuring environmental safety and compliance with stringent regulatory standards. By integrating advanced technologies and specialized methodologies, we effectively treat contaminated sites with precision and efficiency. Equipped with state-of-the-art equipment and expertise, our dedicated teams undertake comprehensive remediation projects that consistently exceed industry benchmarks, delivering sustainable outcomes that restore ecological balance.



Stages of Work

I. DETAILED ENGINEERING INVESTIGATION

Site inspection,
Engineering and land inspection,
Geological engineering inspection,
Engineering and environmental inspection (contaminated soil and water sampling).

II. ANALYSIS

Laboratory microbiological and chemical research and analysis.

III. DESIGN WORK

Creating a 3D contamination map,
Optimal treatment scheme selection,
Breeding and selection of useful microorganisms-strain destructors, effective for the current pollution type,
Choosing remediation strategy,
Development and coordination of the decontamination project,
Biological product production.

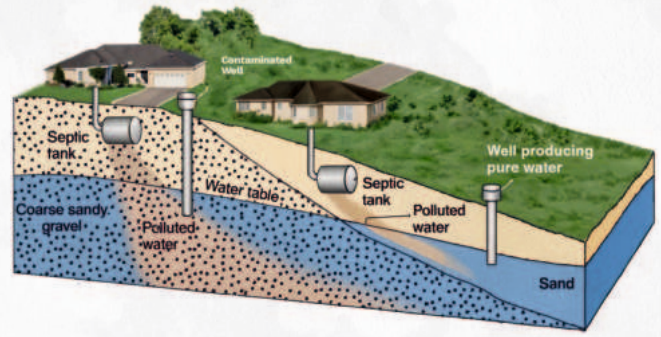
BEFORE



AFTER



Bio-Remediation for Waste Water



Advanced Techniques:

Employs cutting-edge filtration systems, such as membrane filtration and advanced oxidation processes, along with specialized chemical treatments to effectively address and purify contaminated water sources, including groundwater and water surfaces.

Specialized Equipment:

Utilizes high-tech equipment, including automated sensors, bio-reactors, and multi-stage treatment systems, designed for precise and efficient decontamination of water, ensuring removal of pollutants and toxins.

Rigorously Tested Protocols:

Implements stringent, tested protocols and quality assurance measures to meet and exceed environmental regulations. These include detailed sampling, analysis, and validation processes to ensure that all treated water meets safety and quality standards.

Sustainable Solutions:

Develops eco-friendly solutions that cater to industrial needs while reducing environmental impact. This includes the use of biodegradable chemicals, energy-efficient systems, and processes that minimize waste generation and enhance resource recovery.

Technological Advancements:

Integrates the latest technologies, such as real-time data analytics, artificial intelligence for predictive maintenance, and advanced monitoring systems, to enhance treatment accuracy and operational efficiency.

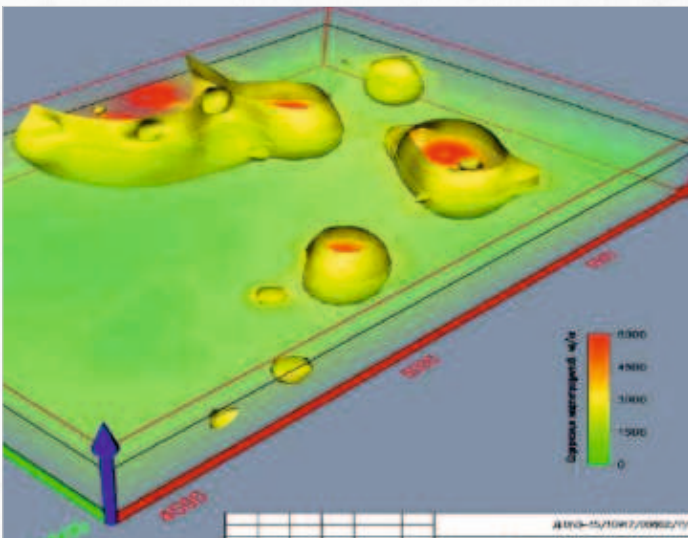
Comprehensive Approach:

Adopts a holistic strategy that combines innovative treatment methods, environmental engineering, and continuous process optimization. This approach ensures comprehensive decontamination and long-term sustainability.

Environmental Compliance:

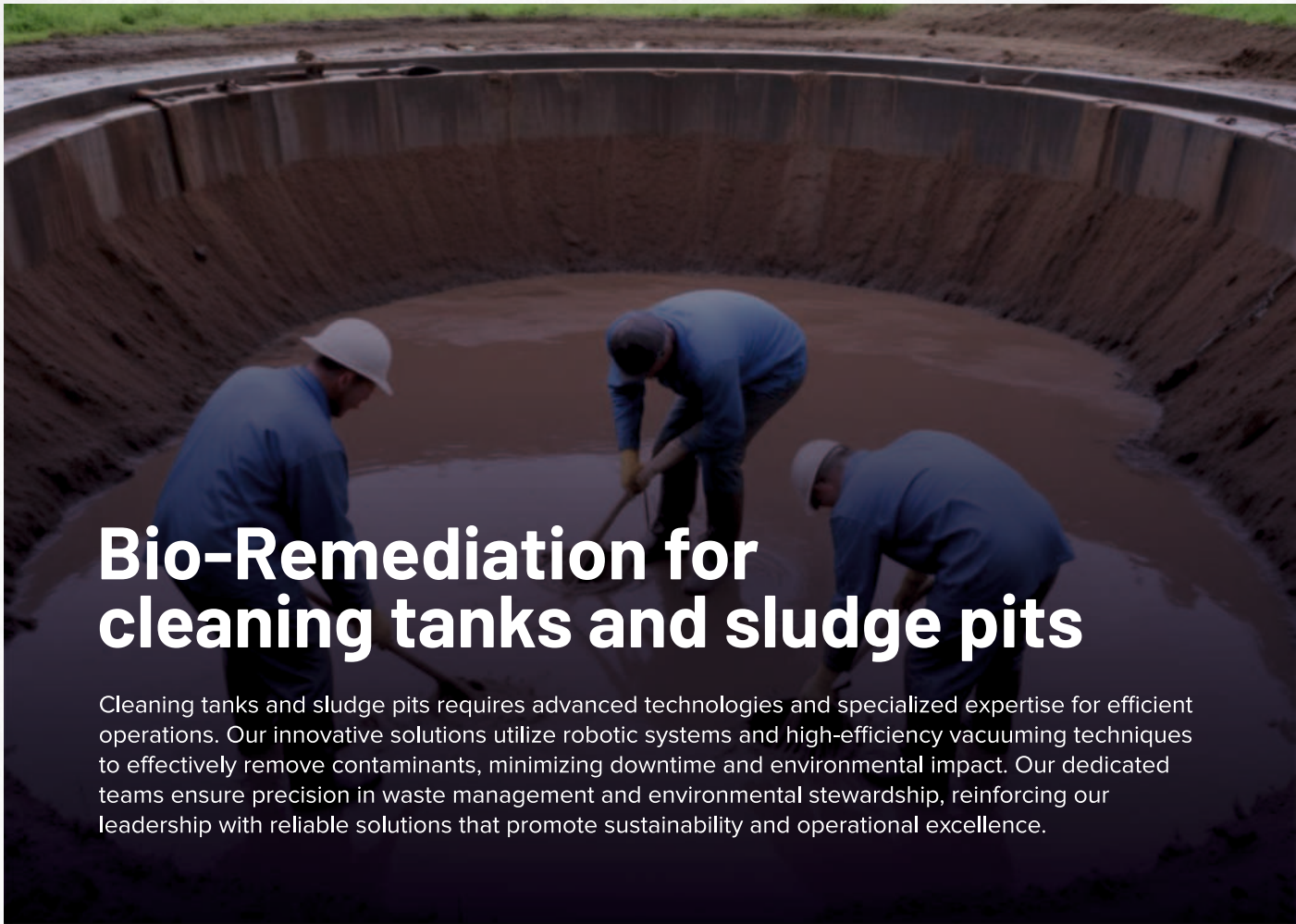
Guarantees adherence to rigorous environmental standards and regulations, contributing to the preservation of natural water bodies and promoting overall ecological balance.

General contamination scheme



Stratified 3D pollution map





Bio-Remediation for cleaning tanks and sludge pits

Cleaning tanks and sludge pits requires advanced technologies and specialized expertise for efficient operations. Our innovative solutions utilize robotic systems and high-efficiency vacuuming techniques to effectively remove contaminants, minimizing downtime and environmental impact. Our dedicated teams ensure precision in waste management and environmental stewardship, reinforcing our leadership with reliable solutions that promote sustainability and operational excellence.

Applications

- Petroleum
- Power and Energy
- Manufacturing
- Sanitation
- Pulp and Paper
- Potable water
- Mining infrastructure
- Fisheries
- Processing Facilities

Our approach to cleaning tanks and sludge pits integrates advanced technologies and specialized expertise for efficient operations. Using robotic systems and high-efficiency vacuuming techniques, we effectively remove contaminants while optimizing cleaning processes. Committed to innovation and sustainability, we invest in technological advancements to meet industry demands and exceed client expectations, ensuring environmental responsibility and operational excellence.



Abco Facility Techniques

Abco technologies of Waste treatment

Our wastewater treatment systems use advanced methods to remove contaminants from industrial wastewater, ensuring compliance with environmental regulations and promoting safe discharge or reuse of treated water.

1

Chemical Water Segregation

Our chemical water segregation systems use precise methods to safely separate and manage chemicals in wastewater, minimizing environmental impact and ensuring compliance with regulations.

2

Autoclave

Our systems, for Pharma, Bio-Tech, Medical, and Agro industries, meet ASME Sec. VIII Div. 1 standards with 4-layer safety and easy touch screen operation. They offer automatic, web-based controls, and multiple fuel options with eco-friendly SA516Gr70 and SS304/SS316L materials.

3

Incineration

Based on technologies developed through in-house R&D and absorbed through tieups with reputed technology partners, Thermax offers a full range of incinerators:

- Rotary kilns
- Fluidized bed incinerators
- Liquid/ gaseous waste incinerators
- Fixed hearth (Pyrolytic/ Controlled air)
- VOC incinerators

4

Abco Advantage

Single point solution for all your Water, Waste Water Treatment and Waste Management

High performance culture

Vast experience in project engineering

National and international installation base

Thrust on process & detail engineering

After-sales operations & maintenance support



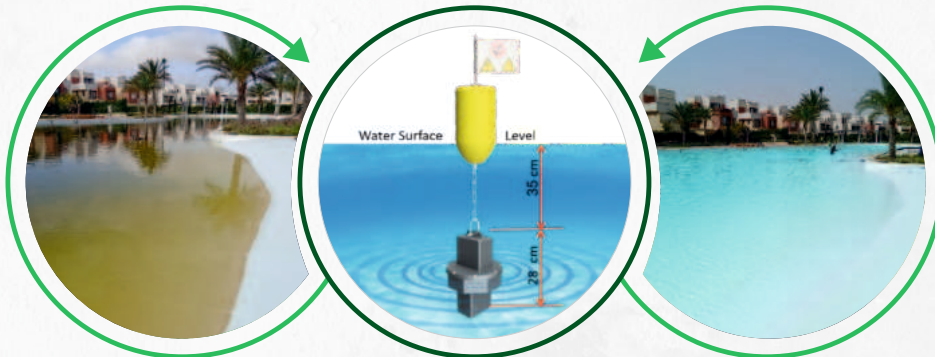
Product of Ultrasonic Algae/Waste water treatment (American Technology)

Our featured product, the Quarto-DB, represents a cutting-edge solution for algae treatment using ultrasonic technology powered by solar units. Designed to effectively control and eliminate algae in various water bodies, this innovative device operates with minimal environmental impact and energy consumption. The Quarto-DB integrates seamlessly into aquatic environments, offering sustainable algae management solutions that ensure water clarity and ecological balance.

List of Algae we are most likely to control.

Aphanizomenon	Scenedesmus Quadricauda	Coelastrum	Arcella	Fragilaria
Tenuissima	Tabellaria	Ulothrix	Dictyosporium	Navicula Minima
Chloromonas	Cryptomonas	Aphanochaete A Sp	Tribonema	Oocystis Pusilla Sp
Crucigenia	Anabaena	Cyclotella	Staurastrum	Lagerheima
Abaena	Micractinium Spirogyra	Staurastrum	Botrycoccus Brauni	Gloeocystis

BEFORE



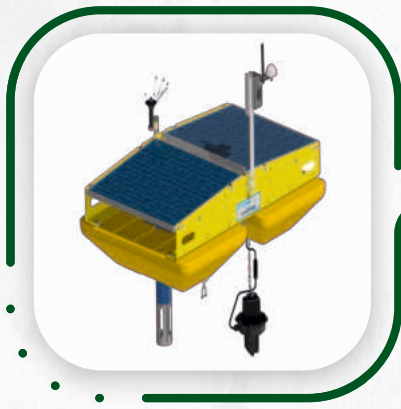
AFTER

Product of Intelligent monitoring Analysis system (PC&Mobile Application)

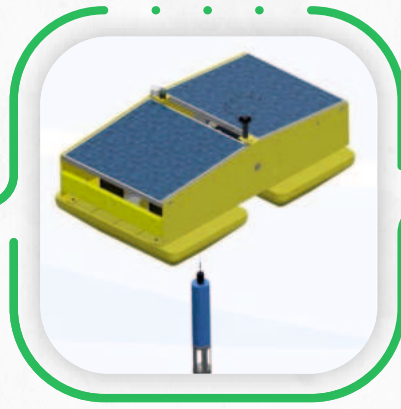
Our mobile application transforms wastewater management by delivering real-time analysis of water quality parameters to users' mobile devices. This innovative tool boosts operational efficiency by enabling remote monitoring and management of wastewater treatment processes. Users have immediate access to comprehensive reports and analytics, empowering timely decisions for environmental compliance and resource optimization. This technology-driven approach reflects our dedication to advancing sustainable practices in wastewater treatment.



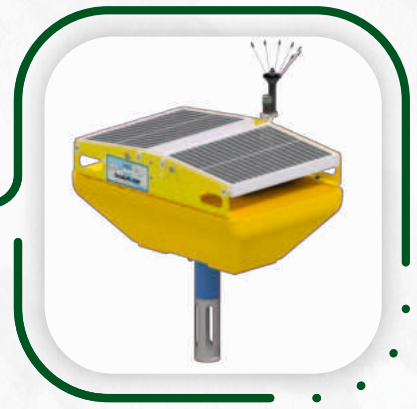
- Cellular and Serial Communications Link
- Intelligent Water Monitoring Capabilities



Flotation Algae Remediation System with Intelligent Water Quality Monitoring

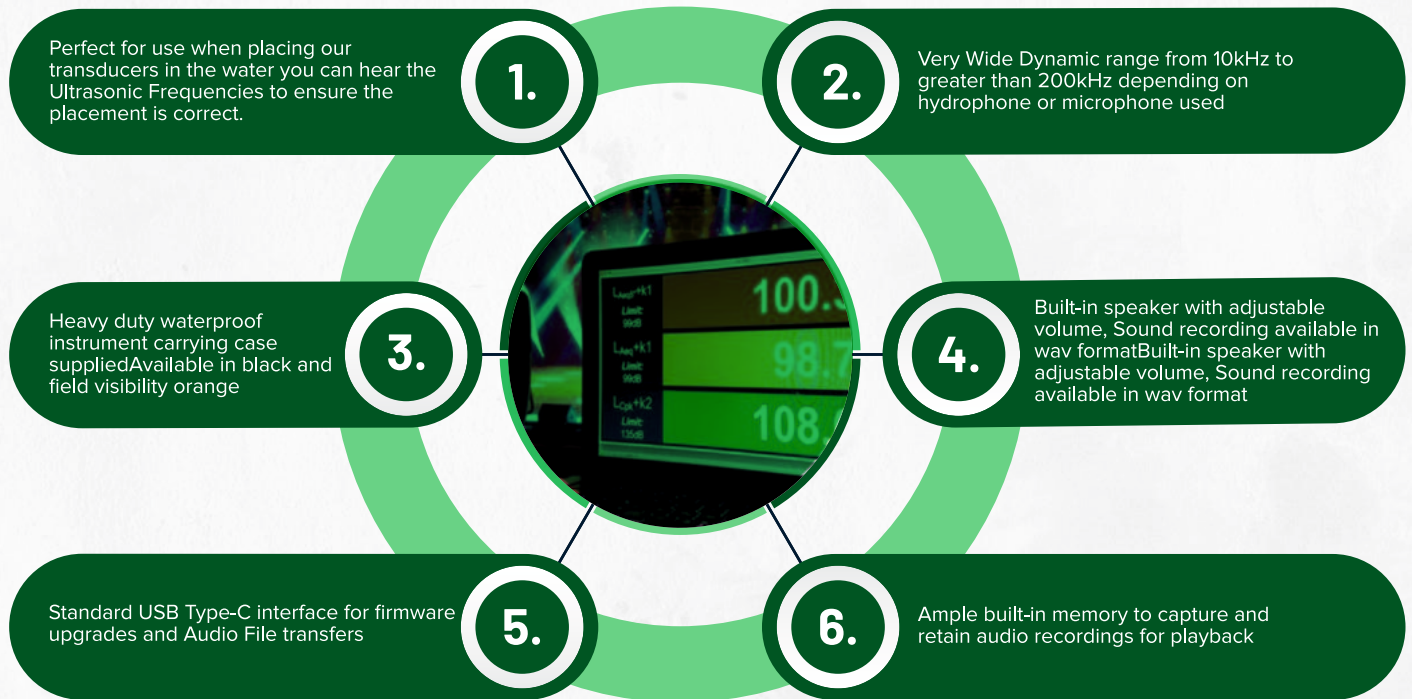


Flotation Intelligent Water Quality Monitoring System



Vertical Profiler

Product of Sound Pressure Level analyzer



Aeration Benefits

We encourage you to add aeration with our Ultrasonic Algae Treatment for the best possible results.

- Improves Waters Quality by adding Oxygen.
- Reduces Accumulation Sediment.
- Decreases Bugs like mosquitos and black flies.
- Enhances Aquatic Environments.
- Removes odours.
- Fountains and lights can beautify the environment

We offer the best results at the best prices.

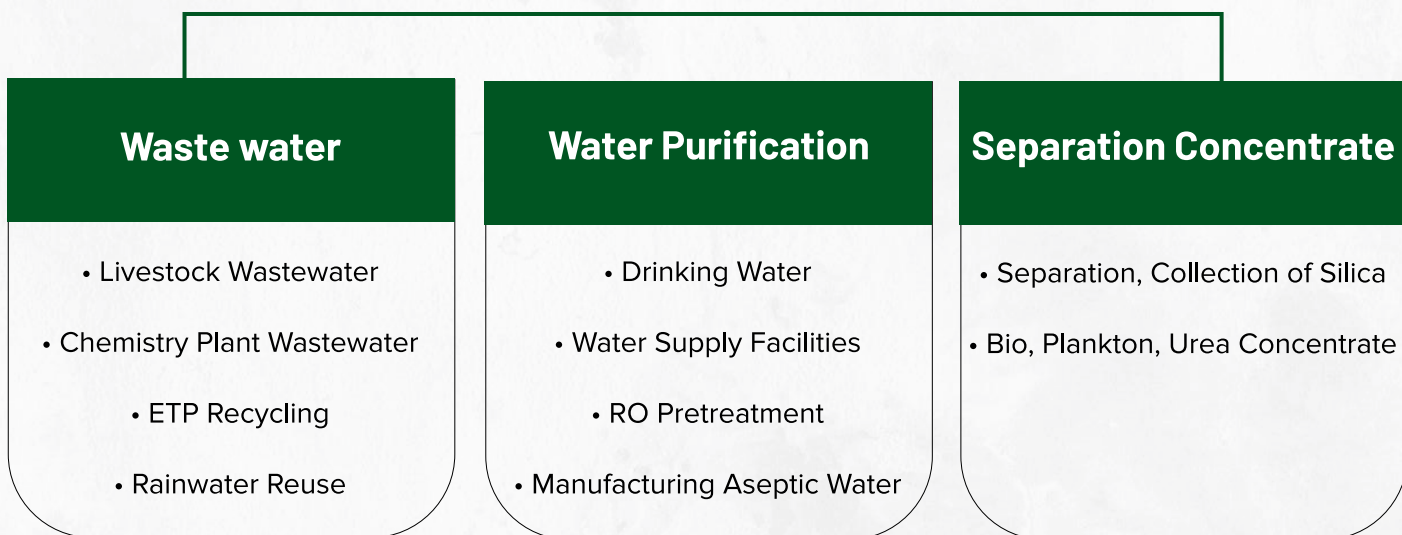




Waste water / Sewage treatment plants Construction (Korean Technology)

Our waste water treatment services efficiently remove contaminants from industrial and residential wastewater, converting it into clean, reusable resources. Using advanced filtration and chemical processes, we ensure compliance with regulatory standards while supporting environmental sustainability.

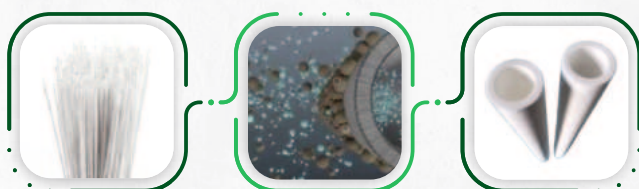
Field of Business



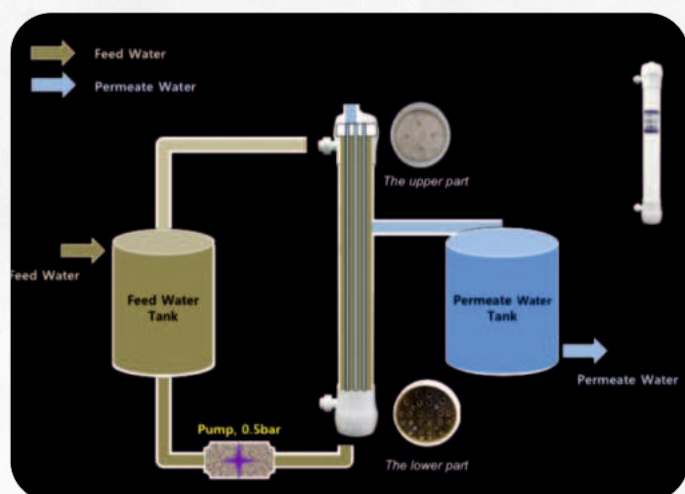
Membrane Technology

2-2. Type of DEERFOS Membranes

Hollow Fiber



- Hollow Fiber having pores in the interior selectively separate by internal pores.
- Separating water from suspended solid
- Wide surface area enables high flux



Benefits

The system offers many advantages when compared to conventional treatment methods.



Flexible

Our waste water In addition to standardized models in this catalog, we provide customized skids based on some conditions such as water qualities, purposes, capacities and requests from end-users

Cost-effective

DEERFOS MEMBRANES offers various models per each type. These options bring the benefits such as avoiding overspecialization. We promise to give customers adequate solutions with reasonable prices



Packaged system

Through containerized and independent system with rollatively small footprint, It is spacs-afficient, Also, the system can be ramotally controlled and monitored by mobile phone network



Landscape construction services

Landscaping can change any atmosphere in any surrounding, combining aesthetics, nature and culture in a contemporary practice for your enjoyment.

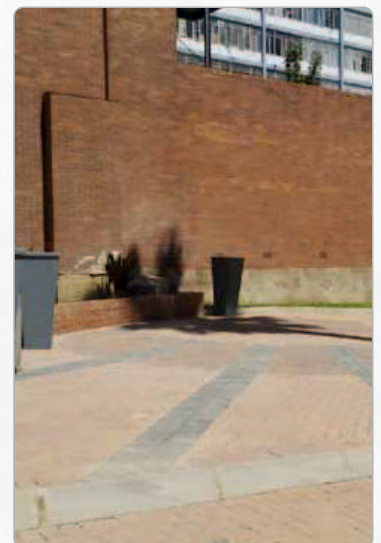
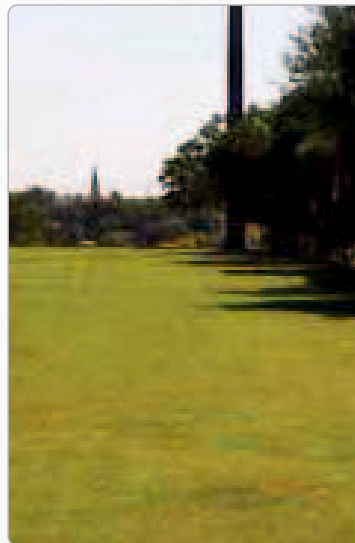
We create beautiful gardens, passionately and professionally. Adding value to your property. We specialize in the design and construction of parks, sports grounds, commercial landscaping, domestic landscaping, landscape design, installation and maintenance.

Our unique approach enables us to offer our clients the most flexible garden design and landscaping service available.

- Landscape Architecture
- Masterplanning & Urban Design
- Roof Garden Design
- 3D Visualisation
- Landscape Management Consultancy
- Landscape Planning Consultancy
- SUDs Amenity Design
- Landscape & Visual Impact Assessment
- Landscape Construction Project Management

Irrigation systems and types we have installed:

- Drip and sprinkler systems
- Centre pivot and lateral move systems
- Manual and automated systems
- Rain water harvesting, tailings and dust suppression
- Sports field, golf course and horse arenas
- Domestic, commercial and dragline systems
- Irrigation travellers and self-creeping water cannon
- Sludge and effluent irrigation
- Pole mounted overhead irrigation
- Misting irrigation for propagation



WHAT WE DO HYDROSEEDING / REHABILITATION

We offer erosion control methods on construction sites or as an alternative to the traditional process of seed broadcasting. It is very effective on steep slopes and sloping lawns. The advantage of hydroseeding is that large areas can be completed in very short timeframes with quick germination results.

Should you require a different vegetation than grass as an end-result, we have a variety of low water requirement plants/groundcovers/creepers that can be used as alternative.



HYDROSEEDING/ REHABILITATION






GULF GARDEN NURSERIEES



ABCO PETROLEUM SERVICES

A man in a plaid shirt and dark pants stands in a field of tall grass, holding a handheld device. The background shows a line of trees under a blue sky.

Remote Pipeline Inspection Technology (non-contact Magnetometric Inspection)

Technology based at Villary effect, tool has new generation of ferrosonde sensors detects changes in the magnetic field.

Technology could detect: Metal loss from 10%, corrosion, defects related to metal loss, changing the pipeline geometry, stress-deformed states, unauthorized tie-ins and repair sites

The Inspex Solution



CONTACTLESS DIAGNOSTIC

Remote measurements of magnetic field anomalies caused by defects of various nature

Traditional Methods



INSPECTION INSIDE PIPELINE

Monitoring inside pipeline with a set of various sensors



CONTACT CONTROL

Non destructive testing by traditional methods

The Inspex Solution



Advantages

- Low cost
- High speed of work
- Diagnostic of non-piggable pipeline sections
- Diagnostics without stopping the pipeline flow



Traditional Methods



Disadvantages

- High cost of work
- Need for preparatory work
- Stopping product transportation for the duration of inspection
- Significant limitations on applicability
- Risk of smart pig stucking

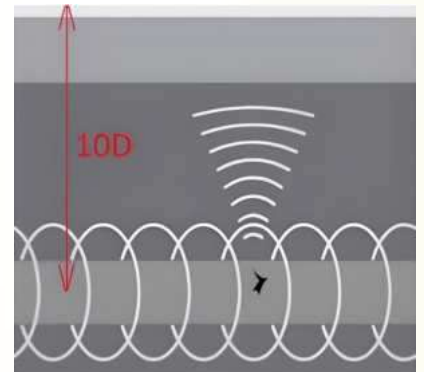


ADVANTAGES - LIMITATIONS

Advantages - Limitations

ADVANTAGES

- Remote - discants from pipe to tool up to 15 pipe diameters
- Not require stopping or reducing the volume of oil or gas transportation
- Detecting anomalies in real time in this mode
- High performance – up to 15 km per day
- Inspection of areas that are not available for in-pipe or contact methods
- Automatic pipeline tracing
- Determination of the pipeline depth (if technically possible)
- Ability to operate in high electromagnetic interference environments



LIMITATIONS

- Requires a pressure of at least 5 bar (75 psi)
- Applicable only on steel pipelines

Technical Specs of Inspex Technology

PARAMETER	SPECIFICATIONS
Type Of Sensors (Primary Transducers)	The Latest Generation Of Fluxgate Sensors
Amount of measured parameters of the magnetic field	12
Types of detectable defects	Metal loss from 10%
	Crack - like defects
	Discontinuity
	Weld joints defects
	Change in geometry
	Anomalies Of Stress-deformed State (sections With Sags, Deflections, And Landslip Phenomena)
	Other defects causes changing of the magnetic field
Determination of pipeline bedding depth	Up to 15 diameters of the inspected pipeline
Min/Max diameters of the pipelines inspected	8in – 60in (200-1420 mm)
Min/Max pipeline wall thickness	No limitation
Type and presence of coating and cathodic protection	No limitation
Min/Max pressure of fluid in pipeline	5 bar (75 bar) / no limitation
Depth /size of detectable metal loss	starting from 10 to 100 % of pipe wall thickness / from 1,5 mm long (single pitting)
Length/opening of detectable crack-like defects	From 8 mm / 300 mkm
Rate of survey	up to 6 m/sec
Requirements preparation of the surface and changes in pipeline operation mode	Not required
Intersection with underground lines/cables/metal objects	Will be excluded from analysis as interference points



DETECTABLE ANOMALIES *Detectable Anomalies (defects)*

- Metal loss from 10%
-

- Corrosion and fatigue stresses
-

- Defects related to metal loss and metal strength violations
-

- Changing the pipeline geometry
-

- Stress-deformed states



COMPARISON OF TECHNOLOGIES

Comparison of Technologies

	SPEED OF CONDUCTING SURVEYS	MEASUREMENT TYPE	ACCURACY	COST	ADDITIONAL REQUIREMENTS
Inspex	4 km/h	Non-contact (up To 10 Pipe Diameters)	90-98%	Low	No Access Required
Contact Inspection	30-50 m/h	Contact (outer surface of the pipe)	95-98%	Low	Access To The Pipe Body Is Required
In-line Inspection	4 km/h	Contact (inner surface) of the pipe	90-98%	High	Special Equipment Of The Pipeline Is Required; Violation Of The Pipeline Operation Mode Is Required



CASE STUDY

Case study

Verde Generation Company (kazakhstan) Feedback:

“... We were impressed with INSPEX technology and our company managed to save 250 000\$ for infrastructure construction cost...”



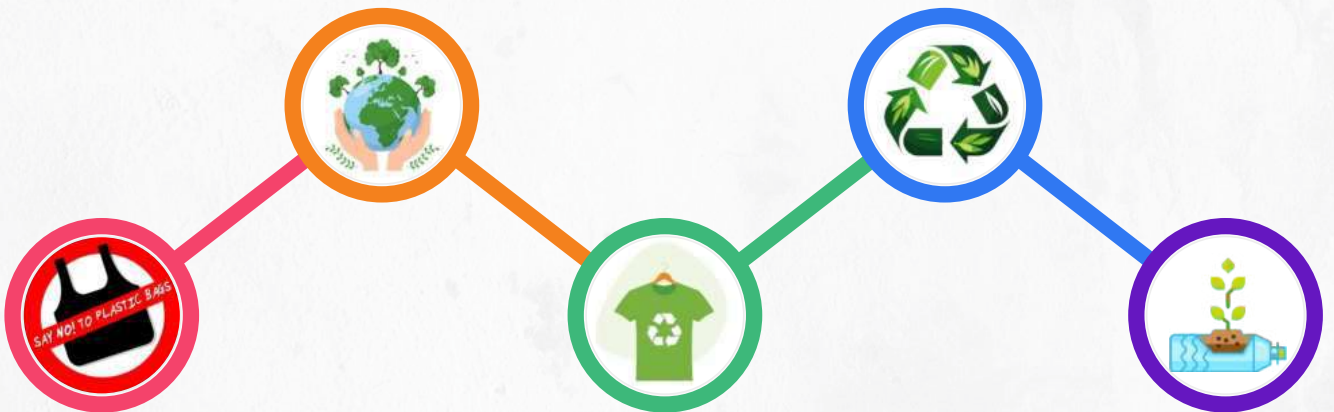
5^R CONCEPTS OF ZERO WASTE

Buy products with less packaging, purchase in bulk, and think critically about what you truly need before making a purchase.

REDUCE

Recycling conserves resources and reduces pollution. Follow local recycling guidelines for effective recycling.

RECYCLE



REFUSE

This minimizes waste at the source. For example, you can refuse single-use plastics like straws and utensils.

REUSE

Reuse, or donate items instead of discarding them. Using reusable bags and containers also fits this principle.

REPURPOSE

Repurposing, or finding new uses for old items, not only saves money but also diverts from landfills.

You must have come across the 5R's to save the Environment



REFUSE



REDUCE



REUSE



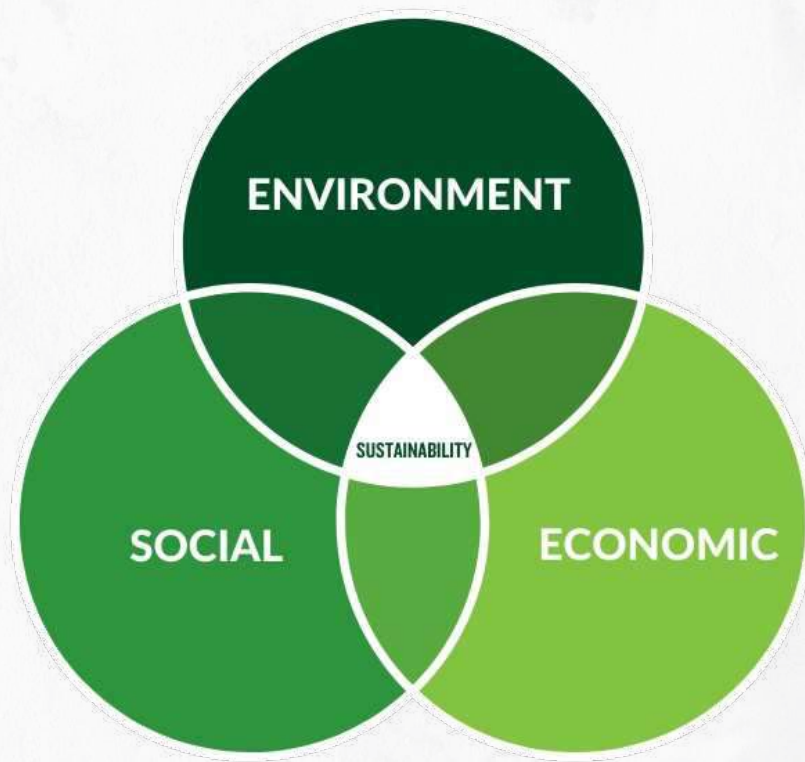
REPURPOSE



RECYCLE

Sustainability

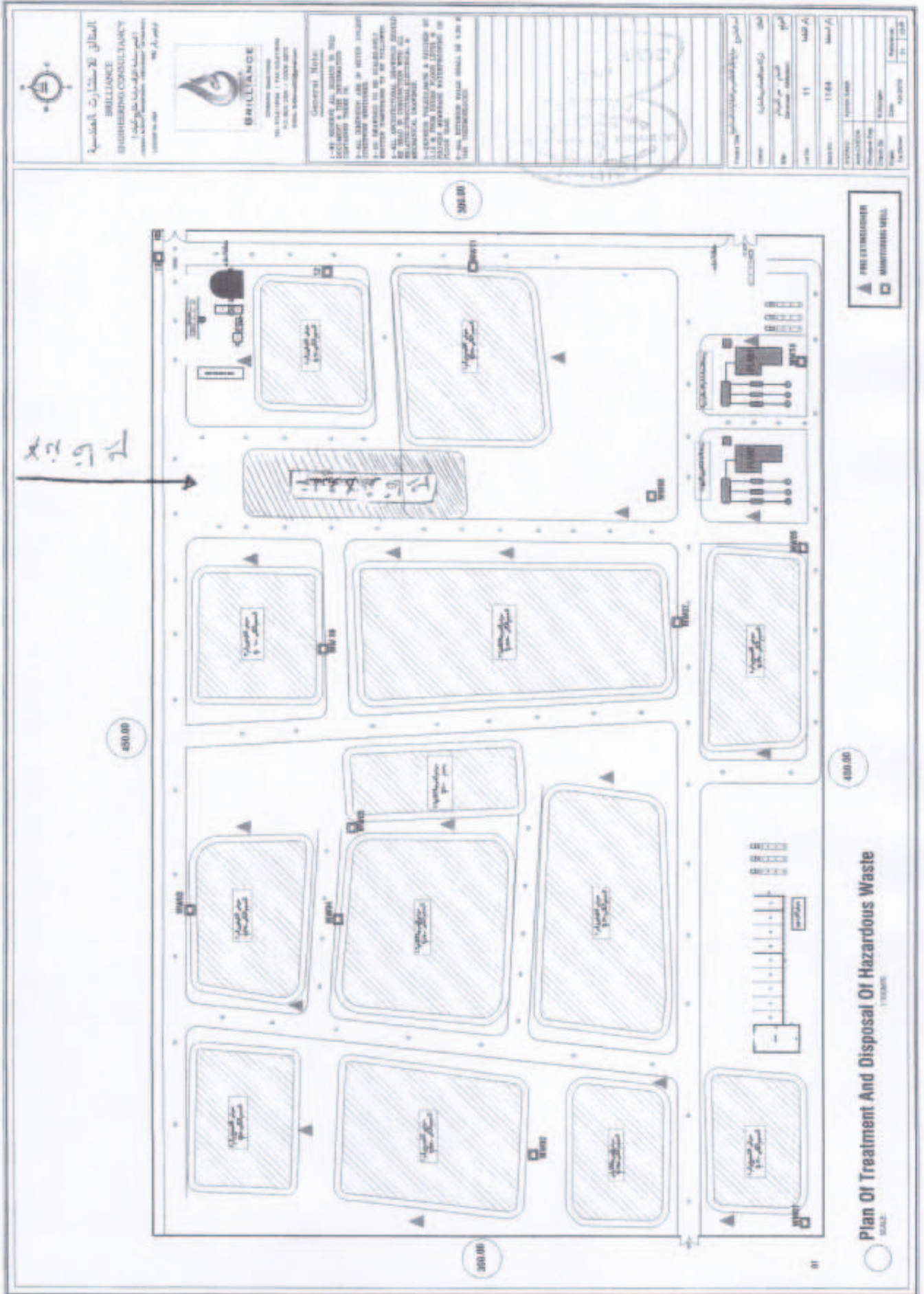
The ability to maintain or support a process continuously over time.





ABC CO FACILITY

ABCO FACILITY LAYOUT





**ADVANCE INCINERATION
SYSTEM WITH FLUG GAS
TREATMENT**



**WASTE WATER
TREATMENT
PLANT**

**ANTHRACITE &
SAND FILTER**

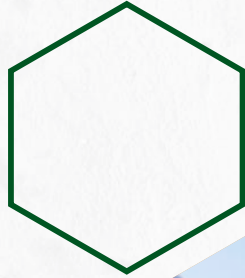


**OUR FACILITIES &
INFRASTRUCTURE**



OUR FACILITY / LANDFILL DISPOSAL AREA

- PH Adjustment systems for Wastewater Neutralization.
 - Autoclave System
 - Hydrocarbon Recovery Plant.
- (@ Commissioning Phase)



OUR ABQAIQ FACILITY

OUR LAB IN ABQAIQ FACILITY



AUTOCLAVE SYSTEM

OUR CERTIFICATIONS

OUR ISO CERTIFICATIONS



ROYAL COMMISSION APPROVED HAZARDOUS & NON HAZAROUS WASTE TRANSPORTER



ENVIRONMENT PERMIT TO TRANSPORT INDUSTRIAL WASTE

رخصة بيئية لنقل النفايات الصناعية

Registration No: **WT-158** رقم الرخصة: **WT-158**
 Effective Date: **29th August 2021** تاريخ الإصدار: **٢١ محرم ١٤٤٣ هـ**
 Expiry Date: **28th August 2024** صلاحية الترخيص: **٢٤ صفر ١٤٤٦ هـ**

The Royal Commission for Jubail and Yanbu issues this Environment permit to transport Industrial Waste to:

Abdulah Hadi Balharith & Partners Co.
 P.O. Box 629
 Ras Tanurah 31941

شركة **عبدالله هادي بالحرث وشركاه**
 ص.ب. ٦٢٩
 رأس تنورة ٣١٩٤١

The above company is permitted to transport hazardous / non-hazardous industrial waste within Jubail Industrial City in accordance with the Royal Commission Environmental Regulations.

تمنح الهيئة الملكية تجييل ويبنج رخصة بيئية لنقل النفايات الصناعية للمساهمة:

شركة المشار إليها أعلاه مرخص لها لنقل النفايات الصناعية الخطرة وغير الخطرة داخل مدينة الجبيل الصناعية وفقاً للوائحمعايير البيئة للهيئة الملكية.

Royal Commission representative:

Name: **عبدالله بن محمود كاشقرى** الاسم: **عبدالله بن محمود كاشقرى**
 Title: **مدير عام الشؤون الفنية** الوظيفة: **مدير عام الشؤون الفنية**
 Signature: _____ التوقيع: _____

I certify Abdulah Hadi Balharith & Partners Co. will follow the Royal Commission Environmental Regulations when transporting waste in Jubail Industrial City.

أؤكد شركة **عبدالله هادي بالحرث وشركاه** واتباع لائحة المعايير البيئية للهيئة الملكية عند نقل النفايات في مدينة الجبيل الصناعية.

Company representative:

Name: **علي بن ربيع** الاسم: **علي بن ربيع**
 Title: **مدير عام** الوظيفة: **مدير عام**
 Signature: _____ التوقيع: _____



الهيئة العامة للأوساط وحماية البيئة
The General Authority of Environment & Environmental Protection (GAEP)

VISION 2030
رؤية 2030
The National Vision
الرؤية الوطنية
KINGDOM OF SAUDI ARABIA

رقم الترخيص: _____
 رقم الترخيص: _____
 المرفقات: الصفحة ٢ من ٢

باب الترخيص العام لشؤون البيئة (108)

أنواع النفايات التي يمكن استقباليها والموافقة عليها من الهيئة:

النفايات الخطرة:		
<input type="checkbox"/> 014 النفايات الخطرة المتبقية من المرحلة التحضيرية في التصنيع والتشغيل والمعدات الحادة	<input checked="" type="checkbox"/> 015 النفايات من المواد الكيميائية مع الماء أو المواد الكيميائية المحيطة بها	<input type="checkbox"/> 016 النفايات الخطرة المتبقية من المرحلة التحضيرية في التصنيع والتشغيل والمعدات الحادة
<input type="checkbox"/> 017 النفايات الخطرة من المواد الكيميائية المحيطة بها	<input type="checkbox"/> 018 النفايات الخطرة من المواد الكيميائية المحيطة بها	<input type="checkbox"/> 019 النفايات الخطرة من المواد الكيميائية المحيطة بها
<input type="checkbox"/> 020 النفايات الخطرة من المواد الكيميائية المحيطة بها	<input type="checkbox"/> 021 النفايات الخطرة من المواد الكيميائية المحيطة بها	<input type="checkbox"/> 022 النفايات الخطرة من المواد الكيميائية المحيطة بها
<input type="checkbox"/> 023 النفايات الخطرة من المواد الكيميائية المحيطة بها	<input type="checkbox"/> 024 النفايات الخطرة من المواد الكيميائية المحيطة بها	<input type="checkbox"/> 025 النفايات الخطرة من المواد الكيميائية المحيطة بها
<input type="checkbox"/> 026 النفايات الخطرة من المواد الكيميائية المحيطة بها	<input type="checkbox"/> 027 النفايات الخطرة من المواد الكيميائية المحيطة بها	<input type="checkbox"/> 028 النفايات الخطرة من المواد الكيميائية المحيطة بها
<input type="checkbox"/> 029 النفايات الخطرة من المواد الكيميائية المحيطة بها	<input type="checkbox"/> 030 النفايات الخطرة من المواد الكيميائية المحيطة بها	<input type="checkbox"/> 031 النفايات الخطرة من المواد الكيميائية المحيطة بها
<input type="checkbox"/> 032 النفايات الخطرة من المواد الكيميائية المحيطة بها	<input type="checkbox"/> 033 النفايات الخطرة من المواد الكيميائية المحيطة بها	<input type="checkbox"/> 034 النفايات الخطرة من المواد الكيميائية المحيطة بها
<input type="checkbox"/> 035 النفايات الخطرة من المواد الكيميائية المحيطة بها	<input type="checkbox"/> 036 النفايات الخطرة من المواد الكيميائية المحيطة بها	<input type="checkbox"/> 037 النفايات الخطرة من المواد الكيميائية المحيطة بها
<input type="checkbox"/> 038 النفايات الخطرة من المواد الكيميائية المحيطة بها	<input type="checkbox"/> 039 النفايات الخطرة من المواد الكيميائية المحيطة بها	<input type="checkbox"/> 040 النفايات الخطرة من المواد الكيميائية المحيطة بها
<input type="checkbox"/> 041 النفايات الخطرة من المواد الكيميائية المحيطة بها	<input type="checkbox"/> 042 النفايات الخطرة من المواد الكيميائية المحيطة بها	<input type="checkbox"/> 043 النفايات الخطرة من المواد الكيميائية المحيطة بها
<input type="checkbox"/> 044 النفايات الخطرة من المواد الكيميائية المحيطة بها	<input type="checkbox"/> 045 النفايات الخطرة من المواد الكيميائية المحيطة بها	<input type="checkbox"/> 046 النفايات الخطرة من المواد الكيميائية المحيطة بها
<input type="checkbox"/> 047 النفايات الخطرة من المواد الكيميائية المحيطة بها	<input type="checkbox"/> 048 النفايات الخطرة من المواد الكيميائية المحيطة بها	<input type="checkbox"/> 049 النفايات الخطرة من المواد الكيميائية المحيطة بها
<input type="checkbox"/> 050 النفايات الخطرة من المواد الكيميائية المحيطة بها	<input type="checkbox"/> 051 النفايات الخطرة من المواد الكيميائية المحيطة بها	<input type="checkbox"/> 052 النفايات الخطرة من المواد الكيميائية المحيطة بها
<input type="checkbox"/> 053 النفايات الخطرة من المواد الكيميائية المحيطة بها	<input type="checkbox"/> 054 النفايات الخطرة من المواد الكيميائية المحيطة بها	<input type="checkbox"/> 055 النفايات الخطرة من المواد الكيميائية المحيطة بها
<input type="checkbox"/> 056 النفايات الخطرة من المواد الكيميائية المحيطة بها	<input type="checkbox"/> 057 النفايات الخطرة من المواد الكيميائية المحيطة بها	<input type="checkbox"/> 058 النفايات الخطرة من المواد الكيميائية المحيطة بها
<input type="checkbox"/> 059 النفايات الخطرة من المواد الكيميائية المحيطة بها	<input type="checkbox"/> 060 النفايات الخطرة من المواد الكيميائية المحيطة بها	<input type="checkbox"/> 061 النفايات الخطرة من المواد الكيميائية المحيطة بها
<input type="checkbox"/> 062 النفايات الخطرة من المواد الكيميائية المحيطة بها	<input type="checkbox"/> 063 النفايات الخطرة من المواد الكيميائية المحيطة بها	<input type="checkbox"/> 064 النفايات الخطرة من المواد الكيميائية المحيطة بها
<input type="checkbox"/> 065 النفايات الخطرة من المواد الكيميائية المحيطة بها	<input type="checkbox"/> 066 النفايات الخطرة من المواد الكيميائية المحيطة بها	<input type="checkbox"/> 067 النفايات الخطرة من المواد الكيميائية المحيطة بها
<input type="checkbox"/> 068 النفايات الخطرة من المواد الكيميائية المحيطة بها	<input type="checkbox"/> 069 النفايات الخطرة من المواد الكيميائية المحيطة بها	<input type="checkbox"/> 070 النفايات الخطرة من المواد الكيميائية المحيطة بها
<input type="checkbox"/> 071 النفايات الخطرة من المواد الكيميائية المحيطة بها	<input type="checkbox"/> 072 النفايات الخطرة من المواد الكيميائية المحيطة بها	<input type="checkbox"/> 073 النفايات الخطرة من المواد الكيميائية المحيطة بها
<input type="checkbox"/> 074 النفايات الخطرة من المواد الكيميائية المحيطة بها	<input type="checkbox"/> 075 النفايات الخطرة من المواد الكيميائية المحيطة بها	<input type="checkbox"/> 076 النفايات الخطرة من المواد الكيميائية المحيطة بها
<input type="checkbox"/> 077 النفايات الخطرة من المواد الكيميائية المحيطة بها	<input type="checkbox"/> 078 النفايات الخطرة من المواد الكيميائية المحيطة بها	<input type="checkbox"/> 079 النفايات الخطرة من المواد الكيميائية المحيطة بها
<input type="checkbox"/> 080 النفايات الخطرة من المواد الكيميائية المحيطة بها	<input type="checkbox"/> 081 النفايات الخطرة من المواد الكيميائية المحيطة بها	<input type="checkbox"/> 082 النفايات الخطرة من المواد الكيميائية المحيطة بها
<input type="checkbox"/> 083 النفايات الخطرة من المواد الكيميائية المحيطة بها	<input type="checkbox"/> 084 النفايات الخطرة من المواد الكيميائية المحيطة بها	<input type="checkbox"/> 085 النفايات الخطرة من المواد الكيميائية المحيطة بها
<input type="checkbox"/> 086 النفايات الخطرة من المواد الكيميائية المحيطة بها	<input type="checkbox"/> 087 النفايات الخطرة من المواد الكيميائية المحيطة بها	<input type="checkbox"/> 088 النفايات الخطرة من المواد الكيميائية المحيطة بها
<input type="checkbox"/> 089 النفايات الخطرة من المواد الكيميائية المحيطة بها	<input type="checkbox"/> 090 النفايات الخطرة من المواد الكيميائية المحيطة بها	<input type="checkbox"/> 091 النفايات الخطرة من المواد الكيميائية المحيطة بها
<input type="checkbox"/> 092 النفايات الخطرة من المواد الكيميائية المحيطة بها	<input type="checkbox"/> 093 النفايات الخطرة من المواد الكيميائية المحيطة بها	<input type="checkbox"/> 094 النفايات الخطرة من المواد الكيميائية المحيطة بها
<input type="checkbox"/> 095 النفايات الخطرة من المواد الكيميائية المحيطة بها	<input type="checkbox"/> 096 النفايات الخطرة من المواد الكيميائية المحيطة بها	<input type="checkbox"/> 097 النفايات الخطرة من المواد الكيميائية المحيطة بها
<input type="checkbox"/> 098 النفايات الخطرة من المواد الكيميائية المحيطة بها	<input type="checkbox"/> 099 النفايات الخطرة من المواد الكيميائية المحيطة بها	<input type="checkbox"/> 100 النفايات الخطرة من المواد الكيميائية المحيطة بها

يمكن إتلاخ على نظام العام البيئية واللائحة التنفيذية في المملكة العربية السعودية على الرابط التالي:
<https://www.gae.gov.sa/Environment/Pages/GeneralEnvironmentalRegulations.aspx>

TRANSPORT GENERAL AUTHORITY



نقل البضائع على الطرق البرية Road Freight Transport



License Number:	11/00013078	11/00013078	رقم الترخيص:
License Type:	Main	رئيسي	نوع الترخيص:
Issue Date:	1443-03-15	1443-03-15	تاريخ الإصدار:
Expiration Date:	1446-03-15	1446-03-15	تاريخ الإنتهاء:
Organization Name:	Abdullah Hadi Baiharith Co and its	شركة عبدالله هادي بالهارث وشركاه	اسم المنشأة:
CR Name:	شركة عبدالله هادي بالهارث وشركاه	شركة عبدالله هادي بالهارث وشركاه	اسم السجل التجاري:
ID Number:	7001429278	7001429278	رقم هوية المنشأة:
CR Number:	2066611724	2066611724	رقم السجل التجاري:
Region:	Eastern Province	المنطقة الشرقية	المنطقة:
City:	Dammam	الدمام	المدينة:
Address:	dammam industrial, alshalah 31146	صناعية الدمام، الشالاح 31146	العنوان:

* هذه الوثيقة صادرة من النظام الآلي ولا تحتاج إلى توقيع

GENERAL AUTHORITY OF METEROLOGY & ENVIRONMENTAL SERVICES

VISION 2030
رؤية 2030
الهيئة العامة للغذاء والدواء
CHIEF OF SAUDI ARABIA

شهادة تأهيل بيئي للتشغيل

الهيئة العامة للأرصاد وحماية البيئة
The General Authority of Meteorology & Environmental Protection

رقم الصادر: ٢٢١٦٦
تاريخه: ١٤٤١/٩/٦ هـ

اسم المنشأة: شركة عبدالله هادي بالهارث وشركاه
فئة: تالفة
العنوان: رأس تنورة - الصناعية الثالثة
رقم المنشأة: ١٩...١١.١٣
الاعداديات: ٥...٢١٧٣٧
السجل التجاري: ٢٠٦١...١٨٢٥
نطاق العمل: نقل النفايات الصناعية الخطرة والموضحة أنواعها في الاشتراطات المرفقة مع هذه الشهادة
النشاط: نقل النفايات الصناعية الخطرة المسالة والصلبة

رقم الطلب: ١٤٤١/٦١٨٤
هاتف: ٦٦٧٤٤٢٧
صندوق البريد: ٨٢٩
المدينة: رأس تنورة
مصدرة: رأس تنورة

فاكس: ٦٦٧٤٤٢٨
البريد الإلكتروني: ٣١٤٤١
تاريخه: ١٤٢٢/٥/٢٨ هـ

توافق الهيئة العامة للأرصاد وحماية البيئة على النشاط الموضح أعلاه من الناحية البيئية مع مراعاة اللوائح والأنظمة الصادرة من الجهات الأخرى ذات العلاقة بالالتزام بالنظام العام للبيئة ولائحته التنفيذية والاشتراطات المرفقة مع هذه الشهادة وتنظري صلاحيته في ١٤٤٤/٩/٦ هـ

مدير الإدارة العامة للتراخيص البيئية
أنور بن مبذوث النهدي

نرصد ونحمي
لحاضرنا ومستقبلهم

الختم

Our Success Partners



OUR AGENTS & PARTNERS



POLYINFORM

1. Remediation of Soil and Sludge Pits
2. Decontamination of Soil , Ground Water and water surfaces
3. Cleaning tanks and Sludge pits
4. Development of Environmental Documentation
5. Design and construction of Biogas plants

1. Ultrasonic waste water treatment with Solar Unit (Quattra-DB)
2. Real-Time Waste Water Analysis (Mobile Application)
3. Puroxi Ultrasonic Descaler
4. Puroxi Nano Bubble Handout



신우엔지니어링
Standard Water

1. Design & construction of Waste water treatment plants
2. Design& construction of Sewage treatment plants
3. Design & construction of water purification plants

Remote pipeline Inspection services
(No-Contact electromagnetic inspection services)





Today's waste Tomorrow's Energy

OUR CORPORATE OFFICE.

ABCO – ENVIRONMENTAL SERVICES

King Saud bin Abdul Aziz Street, Ras Tanura. 32817

WEB

info@abcoksa.com

www.abcoksa.com

CALL US

Tel : +966 13 667 4496

Fax : 0136677433